

天然温泉利用の 介護施設営業へ

川崎に2カ所

ライズ・インターナショナル（川崎市多摩区西生田、菊地康夫社長）は十日、川崎市内二カ所で十二日に営業開始する通所介護施設「ライズケアステーション 湯治の森」の開所式を行った。

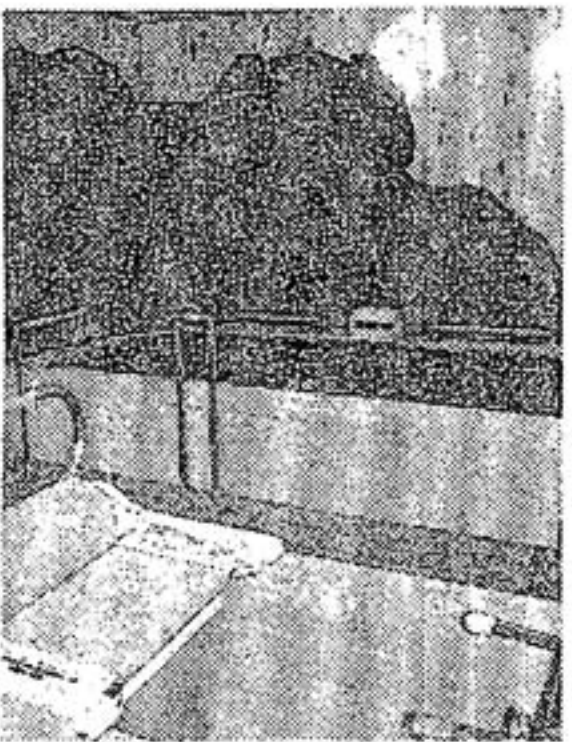
伊東温泉から直送した天然温泉を使用した入浴施設を擁するほか、高齢者の健康に配慮した昼食を提供するといふ。

菊地社長は「利用者には温泉付き別荘の気分で過ご

してほしい。要望もできるだけ取り入れた運営をしていきたい」と抱負を述べた。

定員は一般型十四人、認知症対応型十人。看護師が常駐、ヘルパー2級以上の資格保持者がスタッフ業務に当たる。日曜休み。

問い合わせは、「湯治の森」桜本店 川崎区桜本一丁目 ☎044（270）5678、登戸店 多摩区宿河原一丁目 ☎044（930）3456。（鈴木 美帆子）



伊東温泉直送の天然温泉を楽しむ
デイサービス内の入浴施設
川崎市多摩区